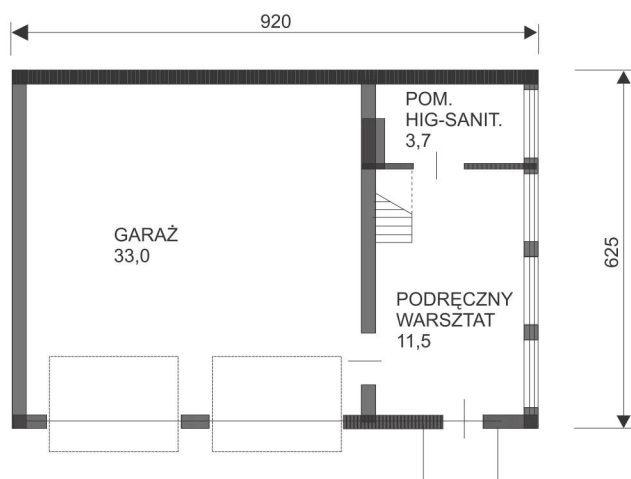
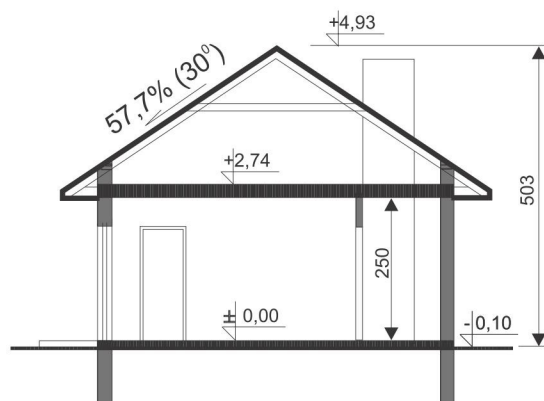


GARAŻ DWUSTANOWISKOWY

®WB-5143-2



PRZYZIEMIE



PRZEKRÓJ

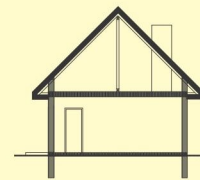
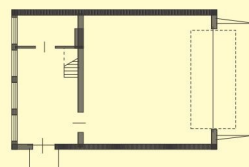
CHARAKTERYSTYKA OBIEKTU

Budynek wolno stojący, parterowy
niepodpiwniczony.
Dach dwuspadowy.

KONSTRUKCJA

Fundamenty - wylewane betonowe.
Ściany zewnętrzne - z cegły wapienno-
piaskowej.
Strop - typu Teriva.
Dach - konstrukcja drewniana krokwiowo-
jętkowa.
Pokrycie - blacha dachówkowa

Wersja I patrz WB-5143-1



- pow. zabudowy
- pow. użytkowa
- kubatura

- 57,5 m²
- 48,2 m²
- 185,0 m³

AUTOR PROJEKTU

arch. Andrzej Wochna



JEDNOSTKA ROZPOWSZECHNIAJĄCA

BISROL Projekty Powtarzalne S.C.

08-110 Siedlce, ul. 11 Listopada 23

tel. + 48 791 571 933, 607 695 205, 512 665 562

adres email: typowy@bisrol.pl

www.bisrol.pl