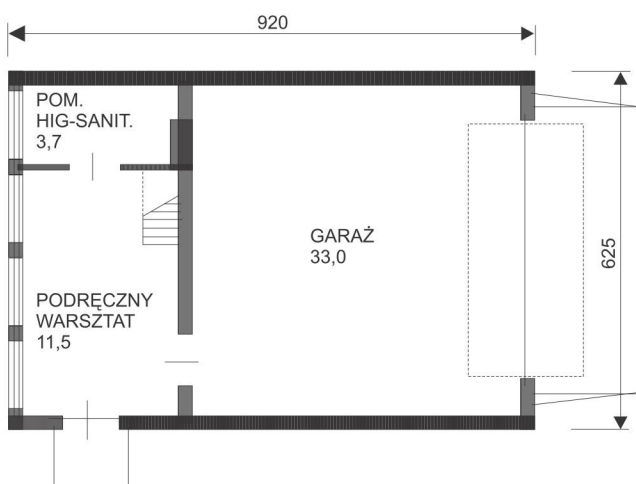
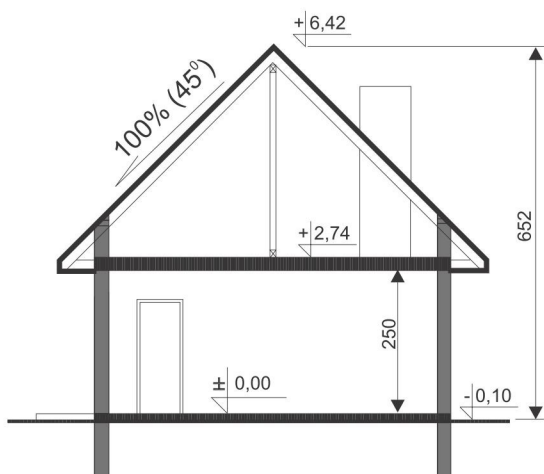


# GARAŻ DWUSTANOWISKOWY

# ®WB-5143-1



PRZYZIEMIE



PRZEKRÓJ

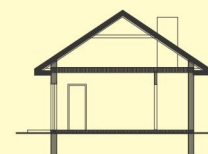
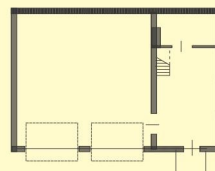
## CHARAKTERYSTYKA OBIEKTU

Budynek wolno stojący, parterowy niepodpiwniczony, z poddaszem użytkowym. Dach stromy czterospadowy.

## KONSTRUKCJA

Fundamenty - wylewane betonowe.  
Ściany zewnętrzne z cegły wapienno-piaskowej  
Strop - typu Teriva.  
Dach - drewniany krokwiowo-płatwiowy  
Pokrycie - blacha dachówkowa.

Wersja II patrz WB-5143-2



- pow. zabudowy	- 57,5 m <sup>2</sup>
- pow. użytkowa	- 73,2 m <sup>2</sup>
- kubatura	- 220,0 m <sup>3</sup>

AUTOR PROJEKTU

arch. Andrzej Wochna



JEDNOSTKA ROZPOWSZECHNIAJĄCA  
**BISROL** Projekty Powtarzalne S.C.  
08-110 Siedlce, ul. 11 Listopada 23  
tel. + 48 791 571 933, 607 695 205, 512 665 562  
adres email: [typowy@bisrol.pl](mailto:typowy@bisrol.pl)  
[www.bisrol.pl](http://www.bisrol.pl)