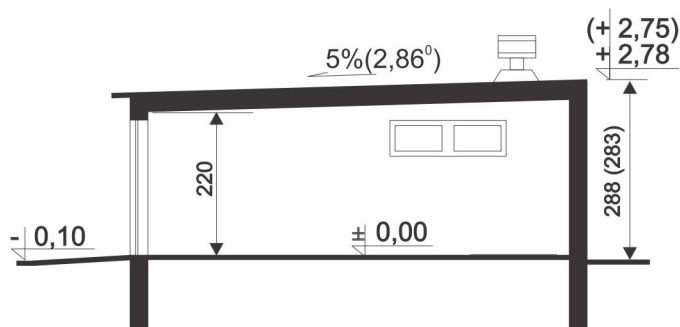


RZUT PRZYZIEMIA



PRZEKRÓJ

## CHARAKTERYSTYKA OBIEKTU

Budynek garażu jest obiektem parterowym, wolno stojącym, niepodpiwniczonym. Może być sytuowany na granicy działki lub dobudowany do budynku.

## KONSTRUKCJA

Fundamenty - betonowe, wylewane.  
 Ściany zewnętrzne - murowane z cegły wapienno-piaskowej.  
 Stropodach - typu Teriva.  
 Pokrycie - papa.

- pow. zabudowy -27,7 (21,5) m<sup>2</sup>
- pow. użytkowa -22,4 (16,8) m<sup>2</sup>
- kubatura -72,0 (55,0) m<sup>3</sup>

AUTOR PROJEKTU

arch. Lucyna Siarnecka



**JEDNOSTKA ROZPOWSZECHNIAJĄCA**  
**BISROL** Projekty Powtarzalne S.C.  
 08-110 Siedlce, ul. 11 Listopada 23  
 tel. + 48 791 571 933, 607 695 205, 512 665 562  
 adres email: [typowy@bisrol.pl](mailto:typowy@bisrol.pl)  
[www.bisrol.pl](http://www.bisrol.pl)