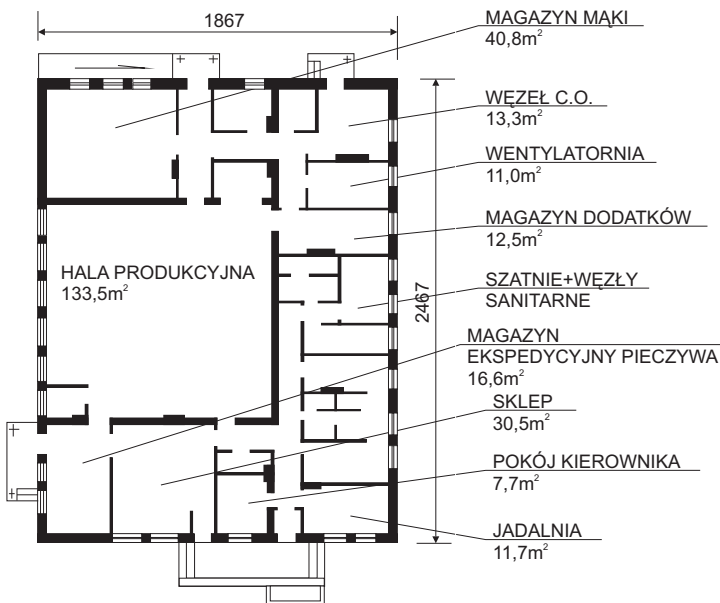
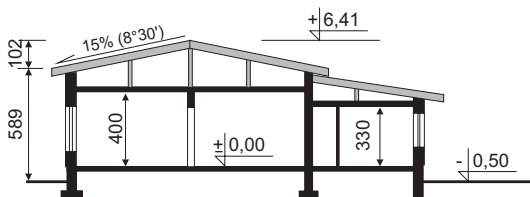


PIEKARNIA o wydajności 1500 kg/8 godz. ze sklepem

® **WB-2301**



RZUT PRZYZIEMIA



PRZEKRÓJ

CHARAKTERYSTYKA OBIEKTU

Budynek wolno stojący, parterowy, niepodpiwniczony z dachem stromym. Zawiera część produkcyjną, magazynową, ekspedycję pieczywa ze sklepem oraz zaplecze socjalno sanitarne dla pracowników. Piekarnię zaprojektowano o wydajności 1500 kg/8 godz., z dwoma piecami komorowymi gazowymi (w alternatywie - elektrycznymi).

KONSTRUKCJA

Fundamenty - betonowe wylewane.
Ściany zewnętrzne - warstwowe ocieplone.
Stropy - typu Teriva.
Dach - o konstrukcji drewnianej.
Pokrycie - blacha faldowa powlekana.

- pow. zabudowy	- 500,00 m ²
- pow. użytkowa	- 392,60 m ²
- kubatura	- 2022,00 m ³

AUTOR PROJEKTU

arch. Danuta Kamińska



PROJEKT I ROZPOWSZECHNIANIE

PRZEDSIĘBIORSTWO PROJEKTOWO-USŁUGOWE BISPROL Sp. z o.o.
04-026 Warszawa 50, al. St. Zjednoczonych 51
Punkt sprzedaży dokumentacji - tel. 22-810-83-78, fax 22-810-58-97
www.bisprol.pl e-mail: bisprol@bisprol.pl