

CHARAKTERYSTYKA OBIEKTU

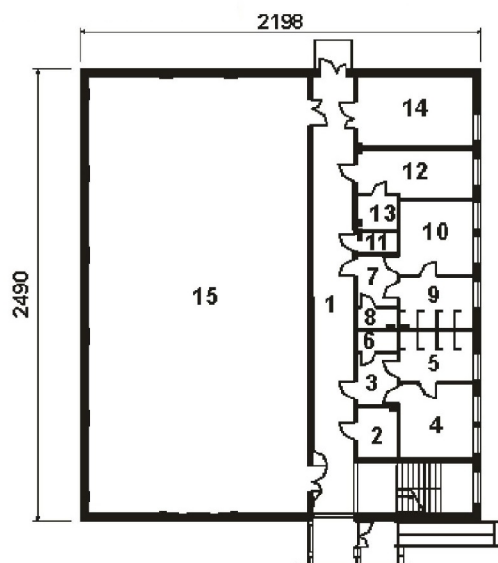
Budynek hali sportowej do realizacji przy szkole. Połączenie przez łącznik wg indywidualnego projektu. Obiekt niepodpiwniczony obejmuje: salę sportową o wymiarach 12,10x24,10i wysokości 7,20-8,76m, salę gimnastyki korekcyjnej oraz zaplecze higieniczno-sanitarne na dwóch kondygnacjach. Korytarz I piętra stanowi galerię widokową.



Powierzchnia zabudowy: 547,3 m². Pow. użytkowa: 675,5 m². Kubatura: 4463,0 m³

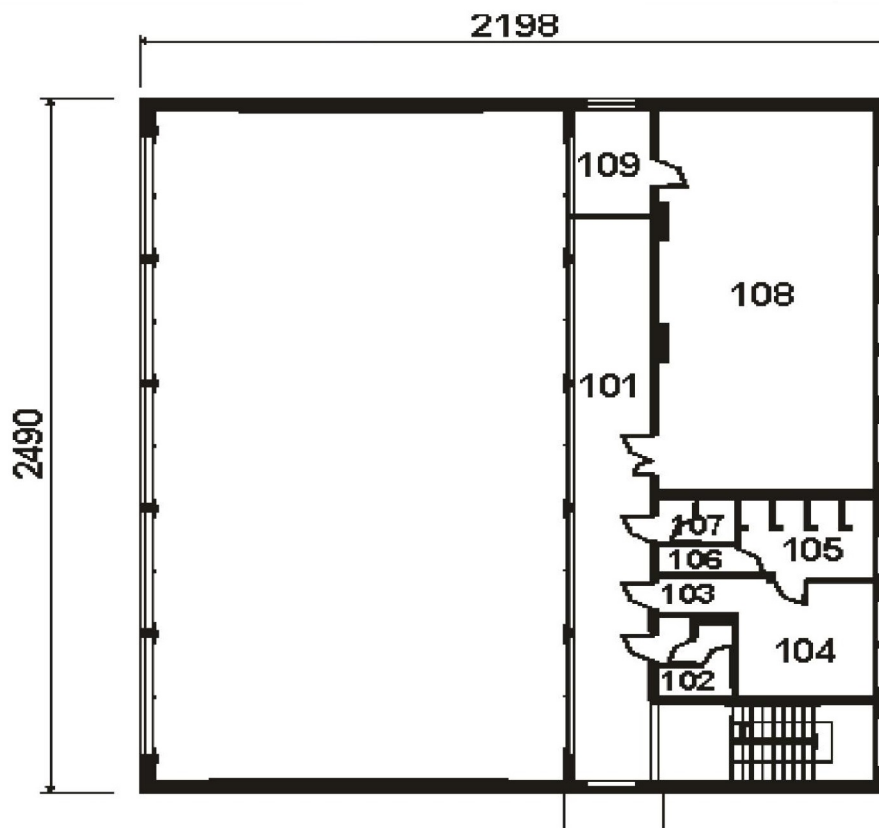
KONSTRUKCJA

Fundamenty - żelbetowe wylewane. Ściany fundamentowe - bloczki betonowe. Ściany zewnętrzne - pustaki U22 gr. 25,0cm + styropian 15cm. Ściany wewnętrzne - cegła kratówka K-3. Strop - strop Teriva I 4,0/1 i Teriva 8,0. Dach nad salą - konstrukcja stalowa I300. Pokrycie - sala - płyty warstwowe z poliuretanem; zaplecze - papa termozgrzewalna



1 Korytarz	54,63 m ²
2 WC dla niepełnosprawnych	6,17 m ²
3 Przedsiónek	6,28 m ²
4 Przebieralnia dziewcząt	16,60 m ²
5 Natryski	11,46 m ²
6 WC dziewcząt	2,40 m ²
7 Przedsiónek	6,17 m ²
8 WC chłopców	2,40 m ²
9 Natryski	11,46 m ²
10 Przebieralnia chłopców	16,60 m ²
11 Pomieszczenie pomocnicze	2,50 m ²
12 Pokój trenera	16,20 m ²
13 Łazienka	4,15 m ²
14 Magazyn sprzętu sport .	24,13 m ²
15 Sala gimnastyczna	291,40 m ²

RZUT I PIĘTRA



101 Antresola widokowa 47,88 m²

102 WC męski 5,62 m²

103 Przedśionek 2,84 m²

104 Przebieralnia 16,60 m²

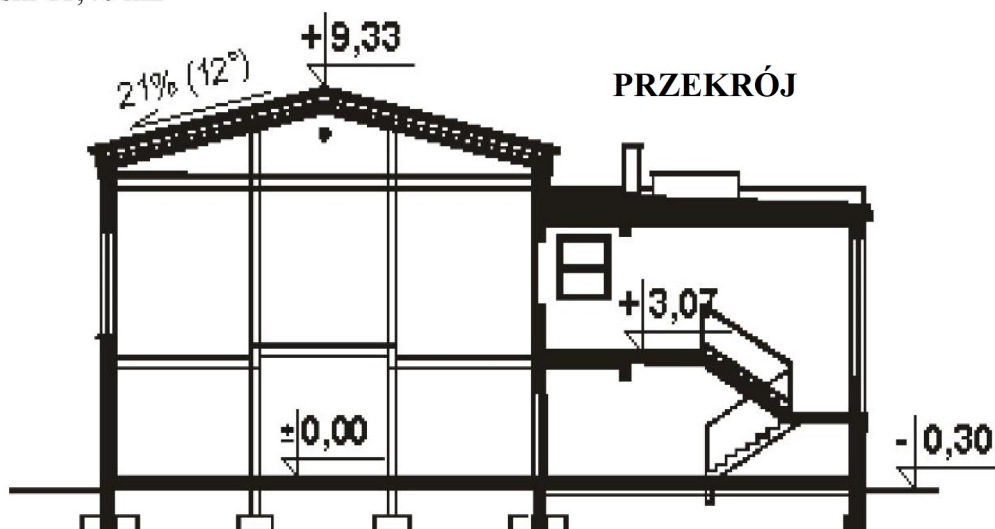
105 Natryski 11,46 m²

106 WC 2,21 m²

107 WC damski 3,28 m²

108 Sala gimnast. korekcyjnej 86,20 m²

109 Magazyn sprzętu sport. 8,38 m²



PRZEKRÓJ