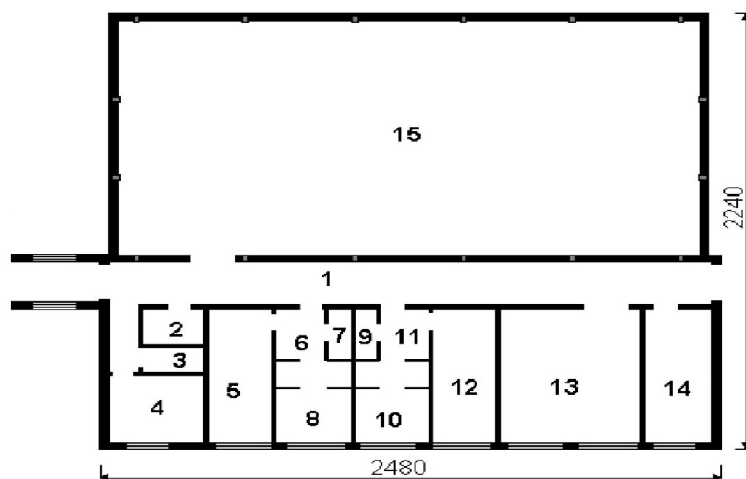


**CHARAKTERYSTYKA OBIEKTU**

Budynek wolnostojący, parterowy, połączony łącznikiem z budynkiem szkoły istniejącej lub projektowanej. Wejście główne do sali zaprojektowano poprzez łącznik. Obiekt został zaprojektowany w parterze, sala gimnastyczna oddzielona jest korytarzem od części zaplecza, w którym zaprojektowano zespół przebieralni i natrysków. Sala gimnastyczna o wymiarach boiska w świetle 12,00x24,00m. Wysokość do spodu konstrukcji stalowej 7,20m. Gabinet wychowania fizycznego może służyć jako pokój trenera oraz pomieszczenie sędziów w czasie zawodów sportowych.



**Powierzchnia zabudowy: 564,1 m<sup>2</sup>. Pow. użytkowa: 513,3 m<sup>2</sup>. Kubatura: 4027,0 m<sup>3</sup>**

**RZUT PARTERU**


1. KORYTARZ	58,4 m <sup>2</sup>
2. W.C. NIEPEŁNOSPRAWNI	5,01 m <sup>2</sup>
3. SCHOWEK	3,3 m <sup>2</sup>
4. GABINET W.F.	14,0 m <sup>2</sup>
5. PRZEBIERALNIA	18,4 m <sup>2</sup>
6. PRZEDSIONEK	5,7 m <sup>2</sup>
7. W.C.	2,7 m <sup>2</sup>
8. NATRYSKOWNIA	14,0 m <sup>2</sup>
9. W.C.	2,7 m <sup>2</sup>
10. NATRYSKOWNIA	14,0 m <sup>2</sup>
11. PRZEDSIONEK	5,7 m <sup>2</sup>
12. PRZEBIERALNIA	18,4 m <sup>2</sup>
13. SCHOWEK SPRZĘTU	39,7 m <sup>2</sup>
14. SCHOWEK SPRZĘTU	19,3 m <sup>2</sup>
15. SALA GIMNASTYCZNA	292,1 m <sup>2</sup>

