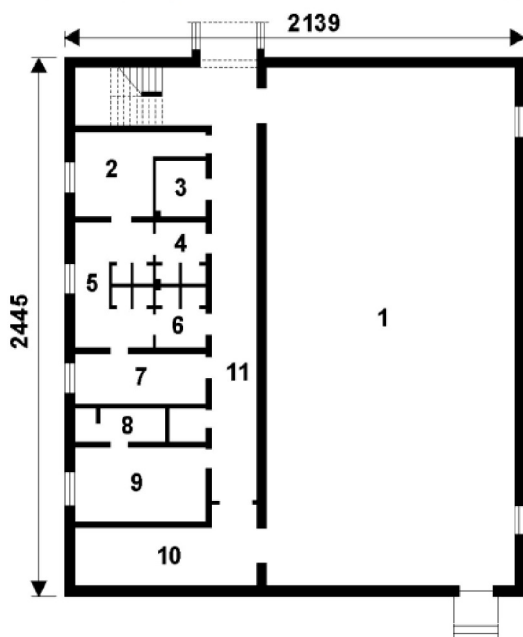


CHARAKTERYSTYKA OBIEKTU

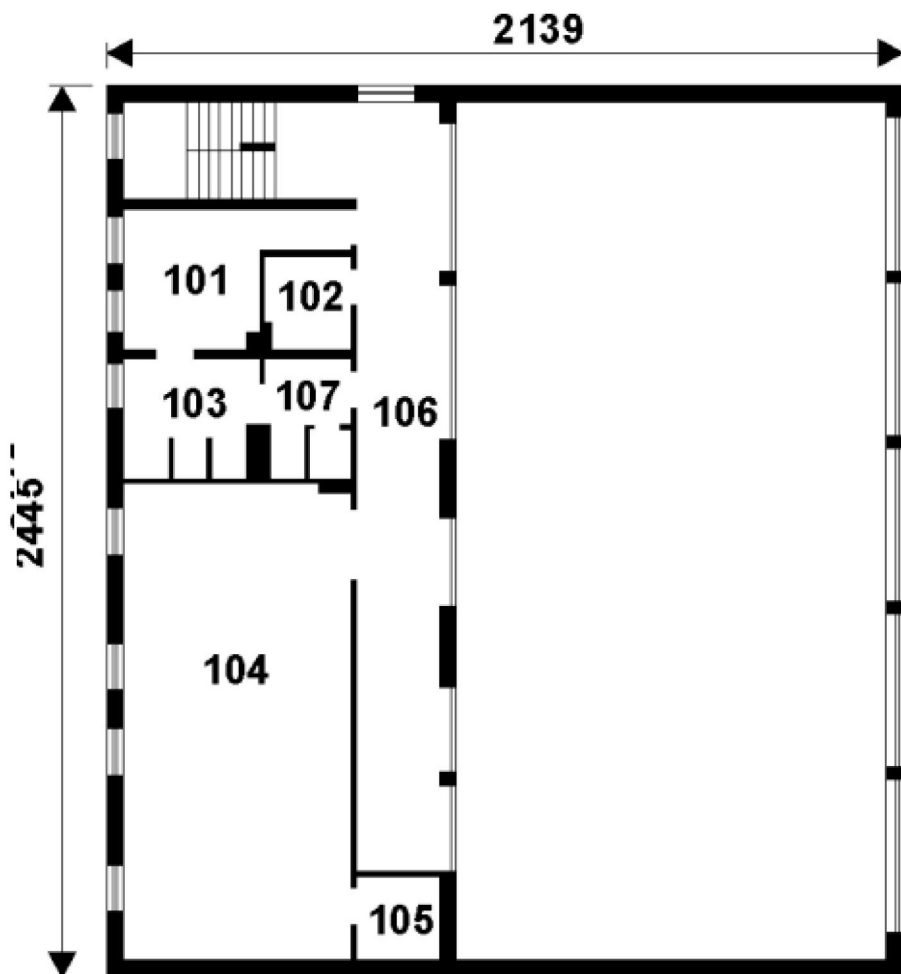
Sala gimnastyczna jest budynkiem wolnostojącym, niepodpiwniczonym. Obejmuje salę gimnastyczną (o wymiarach w świetle) 12,0x24,0x7,20m oraz zaplecze higieniczno-sanitarne. Zaplecze higieniczno-sanitarne rozwiązano na dwóch kondygnacjach. Korytarz I piętra stanowi galerię widokową. Główne wejście do budynku zaprojektowano w łączniku, który należy zaprojektować indywidualnie w ramach adaptacji. Budynek sali gimnastycznej nie może funkcjonować samodzielnie.



Powierzchnia zabudowy: 527,9 m² ; Powierzchnia użytkowa: 662,9 m² ; Kubatura: 3597,5 m³

**RZUT PARTERU**

- 1 Sala gimnastyczna 279,3m²
- 2 Szatnia chłopców 18,1m²
- 3 WC 6,4m²
- 4 WC 6,8m²
- 5 Natryski 21,6m²
- 6 WC 6,8m²
- 7 Szatnia dziewcząt 14,2m²
- 8 WC 4,3m²
- 9 Pokój trenera 21,3m²
- 10 Mag. sprzętu sport. 29,2m²
- 11 Korytarz 46,6m²



RZUT I PIĘTRA

- 101 Przebieralnia 18,1m²
- 102 Pom. gospodarcze 6,4m²
- 103 Natryskownia 12,0m²
- 104 Sala wielofunkcyjna 85,2m²
- 105 Magazyn 5,2m²
- 106 Korytarz 52,1m²
- 107 WC 7,5m²

PRZEKRÓJ

