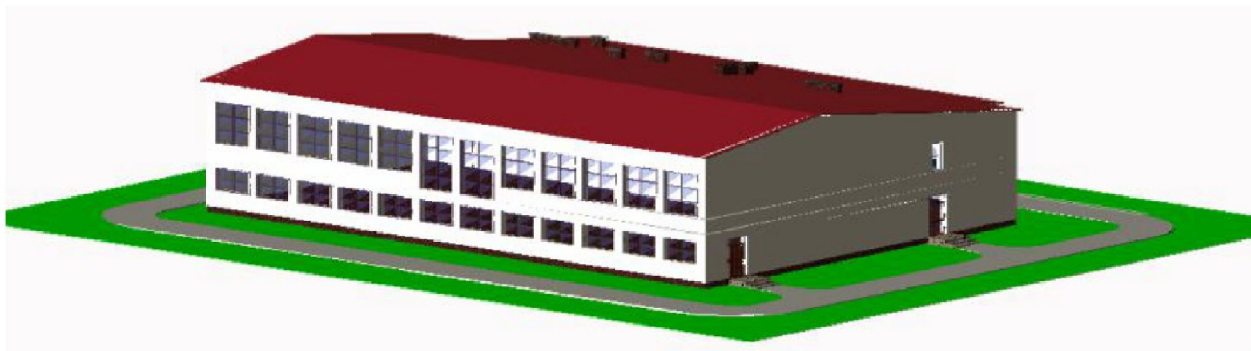
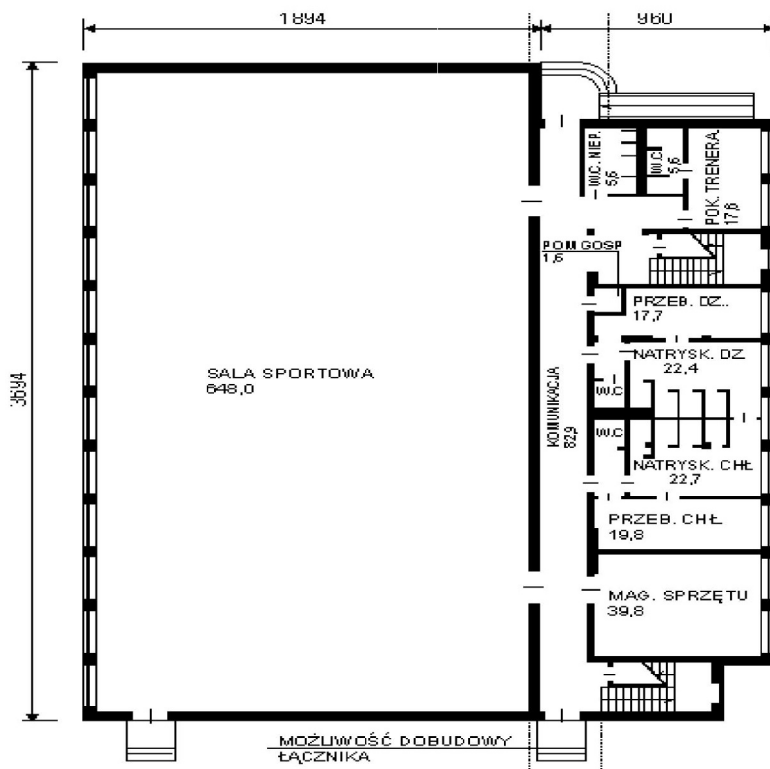


**CHARAKTERYSTYKA OBIEKTU**

Budynek stali sportowej przewidziany jest do lokalizacji przy szkole (połączenie przez łącznik wg. indywidualnego projektu). Obiekt obejmuje salę sportową o wym. w świetle 18,0x36,0m i wysokości do spodu konstrukcji 7,6-8,85 oraz dwukondygnacyjne zaplecze, w którym zlokalizowano przebieralnię, pomieszczenia sanitarne dla ćwiczących, magazyn sprzętu, W.C., salę gimnastyki korekcyjnej, gabinet kultury fizycznej, pomieszczenia techniczne. Z korytarza I piętra zapewniono wgląd na salę gimnastyczną poprzez przeszklone ściany.



**Powierzchnia zabudowy: 1017,9m<sup>2</sup>; Powierzchnia użytkowa: 1182,2m<sup>2</sup>;  
Kubatura: 8822,4m<sup>3</sup>**

**RZUT PARTERU**

**PRZEKRÓJ**
