

CHARAKTERYSTYKA OBIEKTU

Budynek parterowy, nie podpiwniczony. Przeznaczony do prowadzenia całorocznej działalności kulturalnej, szkoleniowej i rozrywkowej. Zawiera salę wielofunkcyjną z zapleczem kuchennym (przygotowywanie do konsumpcji gotowych dań), salę klubową, zaplecze sanitarne oraz pomieszczenie na kotłownię. Wyposażony w wentylację mechaniczną i klimatyzację.



Powierzchnia zabudowy: 499,28m²; Powierzchnia użytkowa: 412,59m²; Kubatura: 1957,50m³

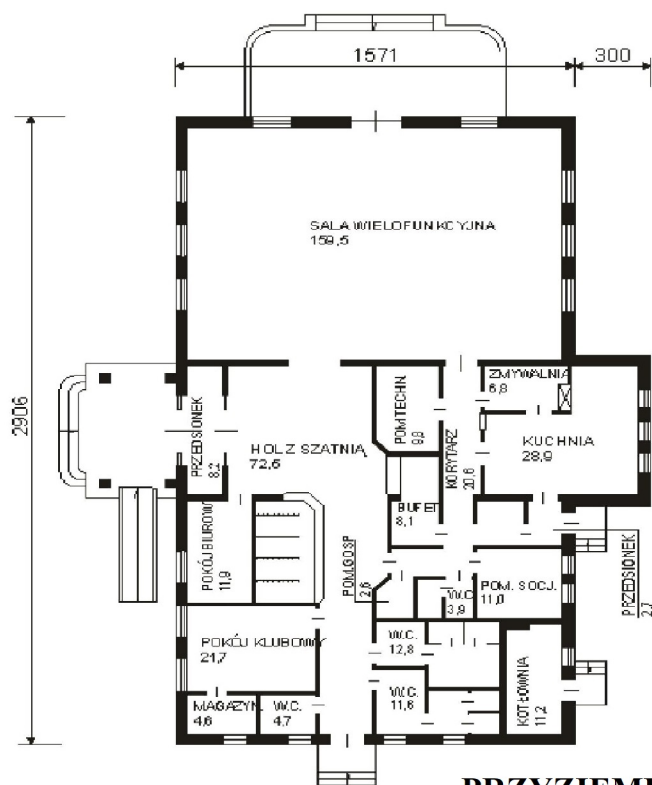
KONSTRUKCJA

Fundamenty - wylewane betonowe, ocieplone.

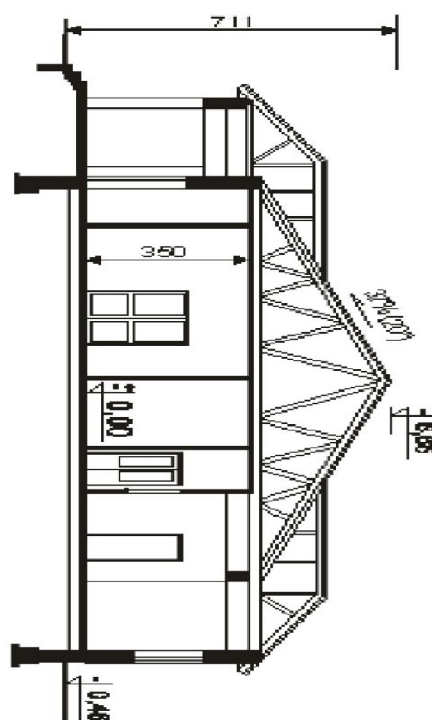
Ściany zewnętrzne - warstwowe pustak ceramiczny + ocieplenie.

Dach - czterospadowy, konstrukcja z prefabrykowanych drewnianych dźwigarów kratowych o rozpiętości 15,0m.

Pokrycie - blacha dachówkowa.



PRZYZIEMIE



PRZEKRÓJ