

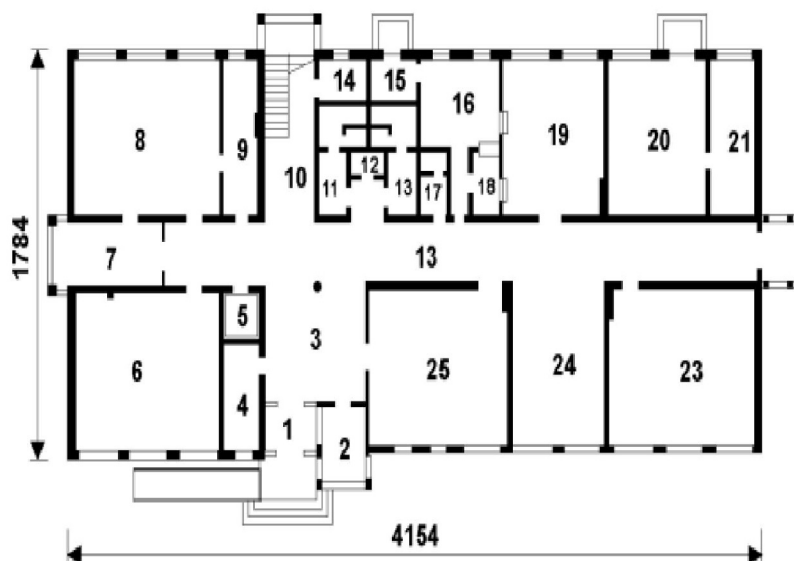
CHARAKTERYSTYKA OBIEKTU

Budynek wolnostojący dwukondygnacyjny z wysokim dachem (poddasze częściowo użytkowe, niepodpiwniczony). Posiada 7 sal przedmiotowych, 2 sale językowe, salę komputerową, bibliotekę, mały zespół żywieniowy.



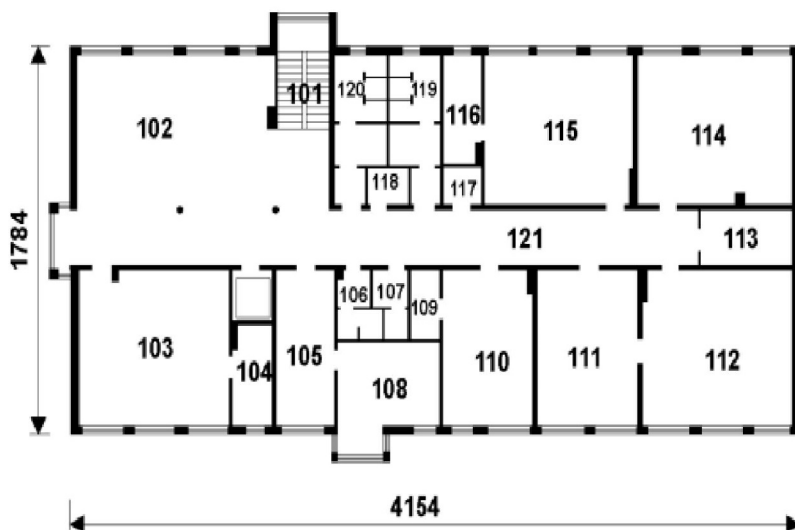
**Powierzchnia zabudowy: 755,9 m²; Powierzchnia użytkowa: 1609,4 m²;
Kubatura: 6850,0 m³**

RZUT PARTERU

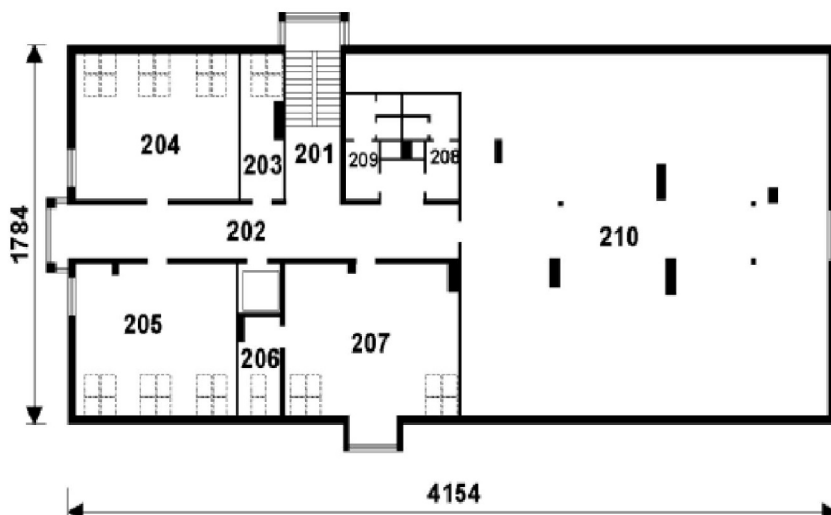


- 1 Przedsiónek 6,1m²
- 2 Pom. woźnego 9,1m²
- 3 Hall 31,9m²
- 4 Rozdzielnia elektryczna 9,8m²
- 5 Szyb windy 4,3m²
- 6 Sala matematyki 60,8m²
- 7 Gabinet chemii 18,4m²
- 8 Sala fizyki i chemii 61,3m²
- 9 Gabinet fizyki 15,2m²
- 10 Klatka schodowa 26,5m²
- 11 WC dziewcząt 10,4m²
- 12 Pom. porządkowe 2,1m²
- 13 WC chłopców 9,8m²
- 14 WC damski 5,8m²
- 15 Magazyn produktów suchych 5,8m²
- 16 Pom. podgrzewania posiłków 24,0m²
- 17 WC personelu kuchni 4,4m²
- 18 Zmywalnia 4,5m²
- 19 Świetlica - jadalnia 42,2m²
- 20 Kotłownia 40,4m²
- 21 Magazyn oleju 18,7m²
- 22 Korytarz 102,0m²
- 23 Sala języka polskiego 60,5m²
- 24 Rekreacja 40,3m²
- 25 Szatnia 59,2m²

ARCH. MAREK BULAK

RZUT I PIĘTRA


- 101 Klatka schodowa 26,5m²
- 102 Rekreacja 92,6m²
- 103 Sala matematyki 60,8m²
- 104 Gabinet 9,6m²
- 105 Kancelaria 21,6m²
- 106 WC 6,4m²
- 107 WC nauczycieli damski 4,6m²
- 108 Pokój dyrektora 28,0m²
- 109 Zaplecze 4,7m²
- 110 Pokój nauczycielski 37,9m²
- 111 Biblioteka 38,9m²
- 112 Sala języka polskiego 60,5m²
- 113 Gabinet 15,2m²
- 114 Sala geografii i historii 60,8m²
- 115 Sala biologii 60,4m²
- 116 Gabinet 11,8m²
- 117 Pom. porządkowe 3,2m²
- 118 WC ogólne 4,0m²
- 119 WC chłopców 13,0m²
- 120 WC dziewcząt 13,8m²
- 121 Korytarz 71,6m²

RZUT PODDASZA


- 201 Klatka schodowa 26,5m²
- 202 Korytarz 64,0m²
- 203 Gabinet 11,8m²
- 204 Sala językowa 50,6m²
- 205 Sala językowa 50,2m²
- 206 Gabinet 6,6m²
- 207 Sala komputerowa 60,3m²
- 208 WC chłopców 9,7m²
- 209 WC dziewcząt 10,4m²
- 210 Strych gospodarczy 298,8m²

PRZEKRÓJ
