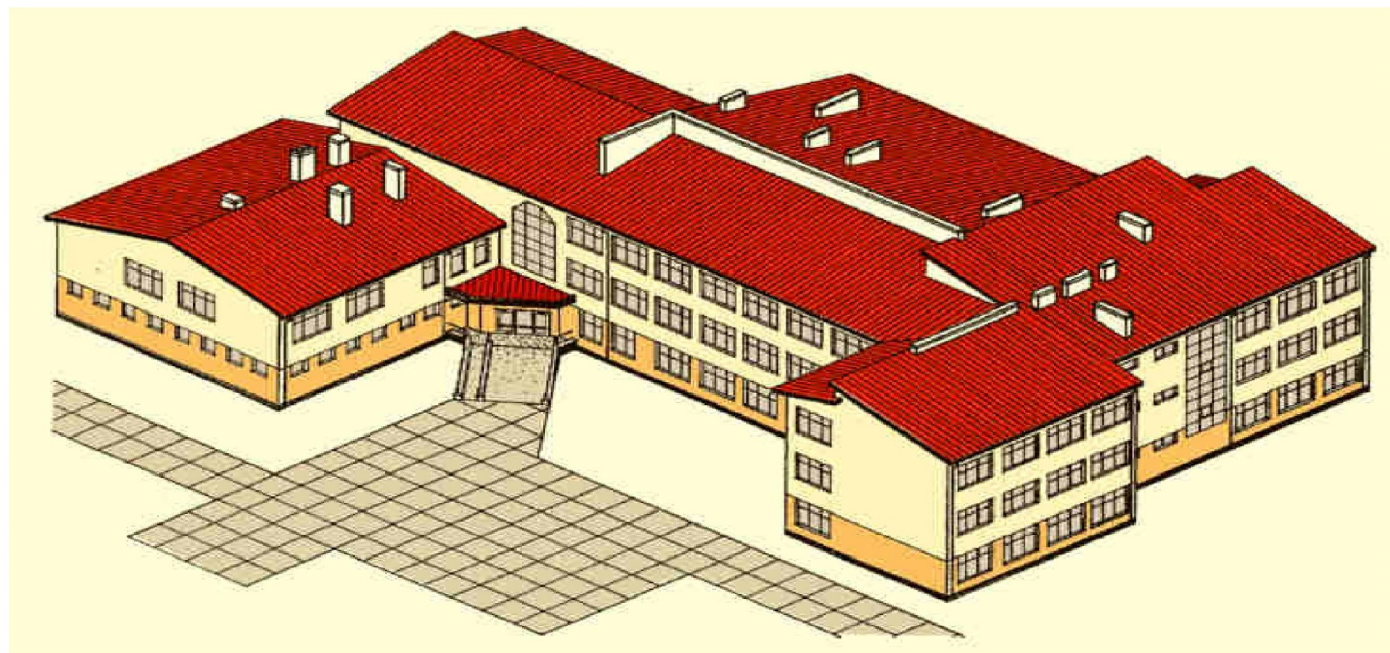


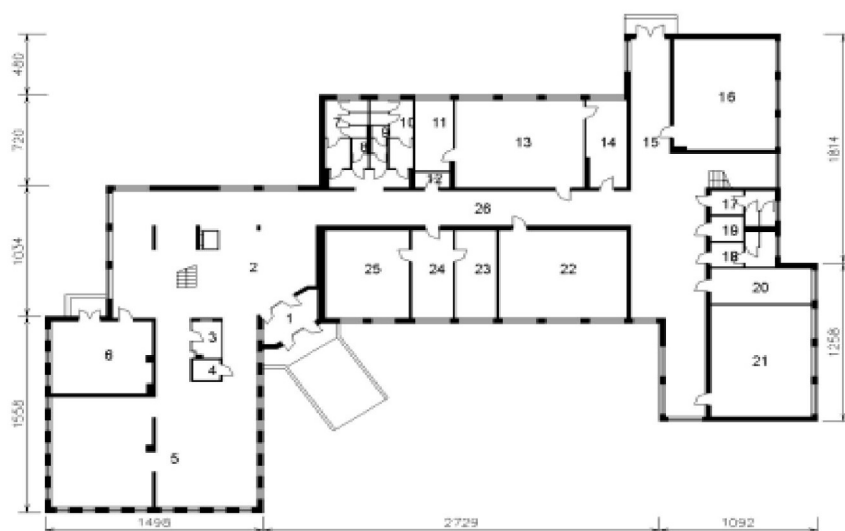
## CHARAKTERYSTYKA OBIEKTU

Budynek o bryle rozczłonkowanej, niepodpiwniczony, trzykondygnacyjny z wysokim dachem. Przewidziany jest dla 450 uczniów. Budynek gimnazjum zawiera część dydaktyczną - 18 klasopracowni z gabinetami, część administracyjną, szatniową oraz rekreacyjną. Układ przestrzenny budynku daje możliwość rozbudowy o kolejne funkcje: segment żywieniowy, salę sportową, itp. co należy uwzględnić usytuowaniem budynku na działce.

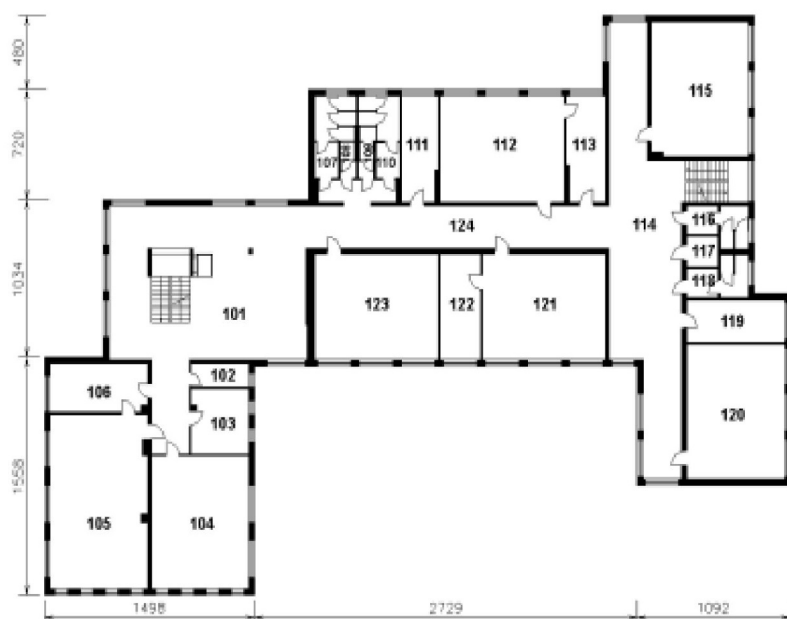


**Powierzchnia zabudowy: 1110,7 m<sup>2</sup>; Powierzchnia użytkowa: 2723,0 m<sup>2</sup>;  
Kubatura: 12218,5 m<sup>3</sup>**

## RZUT PARTERU

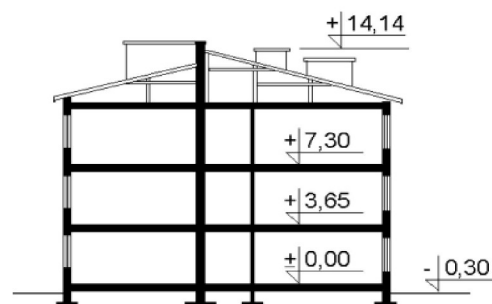


1. PRZEDSIÓNEK 10,5m<sup>2</sup>
2. KOMUNIKACJA 136,7m<sup>2</sup>
3. DYŻURKA WOŹNEGO 5,5m<sup>2</sup>
4. ROZDZIELNIA ELEKTRYCZNA 3,2m<sup>2</sup>
5. SZATNIA 153,0m<sup>2</sup>
6. KOTŁOWNIA 39,4m<sup>2</sup>
7. W.C. DZIEWCZĄT 12,3m<sup>2</sup>
8. W.C. DAMSKI 2,4m<sup>2</sup>
9. W.C. MĘSKI 3,6m<sup>2</sup>
10. W.C. CHŁOPCÓW 11,2m<sup>2</sup>
11. GABINET FIZYKI 17,8m<sup>2</sup>
12. POM. PORZĄDKOWE 2,8m<sup>2</sup>
13. PRAC. FIZYKI I CHEMII 61,8m<sup>2</sup>
14. GABINET CHEMII 19,0m<sup>2</sup>
15. KOMUNIKACJA 127,3m<sup>2</sup>
16. PRAC. MATEMATYKI 60,7m<sup>2</sup>
17. W.C. DZIEWCZĄT 9,8m<sup>2</sup>
18. W.C. CHŁOPCÓW 9,8m<sup>2</sup>
19. W.C. NIEPEŁNOSPRAWNYCH 4,5m<sup>2</sup>
20. GABINET MATEMATYKI 19,6m<sup>2</sup>
21. PRAC. MATEMATYKI 61,4m<sup>2</sup>
22. PRAC. MATEMATYKI 61,1m<sup>2</sup>
23. POKÓJ Z-CY DYREKTORA 19,8m<sup>2</sup>
24. KANCELARIA 20,0m<sup>2</sup>
25. POKÓJ DYREKTORA 38,4m<sup>2</sup>
26. KORYTARZ 67,0m<sup>2</sup>

**RZUT I PIĘTRA**


- 101. KOMUNIKACJA 154,7m<sup>2</sup>
- 102. POM. PORZĄDKOWE 6,2m<sup>2</sup>
- 103. ARCHIWUM 17,4m<sup>2</sup>
- 104. PRAC. JĘZYKÓW OBCYCH 60,9m<sup>2</sup>
- 105. PRAC. PRACY TECHNICZNA 79,1m<sup>2</sup>
- 106. ZAPLECZE PRACOWNI 21,9m<sup>2</sup>
- 107. W.C. DZIEWCZĄT 12,3m<sup>2</sup>
- 108. W.C. DAMSKI 2,4m<sup>2</sup>
- 109. W.C. MĘSKI 3,6m<sup>2</sup>
- 110. W.C. CHŁOPCÓW 11,2m<sup>2</sup>
- 111. RACHUBA 17,8m<sup>2</sup>
- 112. PRAC. KOMPUTER. 61,8m<sup>2</sup>
- 113. POKÓJ PEDAGOGA 19,0m<sup>2</sup>
- 114. KOMUNIKACJA 127,2m<sup>2</sup>
- 115. PRAC. MUZYKI 60,7m<sup>2</sup>
- 116. W.C. DZIEWCZĄT 9,8m<sup>2</sup>
- 117. W.C. CHŁOPCÓW 9,8m<sup>2</sup>
- 118. W.C. NIEPEŁNOSPRAWNYCH 4,5m<sup>2</sup>
- 119. GABINET 19,6m<sup>2</sup>
- 120. PRAC. GEOGRAFII 61,4m<sup>2</sup>
- 121. POKÓJ NAUCZ. 61,4m<sup>2</sup>
- 122. ZAPLECZE 20,0m<sup>2</sup>
- 123. PRAC. HISTORII 61,4m<sup>2</sup>
- 124. KORYTARZ 67,0m<sup>2</sup>

**RZUT II PIĘTRA**

**PRZEKRÓJ**


- 201 KOMUNIKACJA REKREACJA 154,7m<sup>2</sup>
- 202 WC DZIEWCZĄT 12,3m<sup>2</sup>
- 203 WC DAMSKI 2,5m<sup>2</sup>
- 204 WC MĘSKI 3,6m<sup>2</sup>
- 205 WC CHŁOPCÓW 11,2m<sup>2</sup>
- 206 GABINET PRACOWNI BIOLOGICZNEJ 14,0m<sup>2</sup>
- 207 POM. PORZĄDKOWE 2,9m<sup>2</sup>
- 208 PRACOWNIA BIOLOGII 61,8m<sup>2</sup>
- 209 SKLEPIK SZKOLNY 19,0m<sup>2</sup>
- 210 KOMUNIKACJA REKREACJA 127,2m<sup>2</sup>

- 211 PRACOWNIA JĘZYKA POLSKIEGO 60,4m<sup>2</sup>
- 212 WC DZIEWCZĄT 9,4m<sup>2</sup>
- 213 WC CHŁOPCÓW 9,8m<sup>2</sup>
- 214 WC DLA NIEPEŁNOSPRAWNYCH 4,5m<sup>2</sup>
- 215 ZAPLECZE PRACOWNI PLASTYCZNEJ 19,6m<sup>2</sup>
- 216 PRACOWNIA PLASTYCZNA 61,4m<sup>2</sup>
- 217 PRACOWNIA JĘZYKA POLSKIEGO 61,4m<sup>2</sup>
- 218 GABINET JĘZYKA POLSKIEGO 20,0m<sup>2</sup>
- 219 PRACOWNIA JĘZYKA POLSKIEGO 61,4m<sup>2</sup>
- 220 KORYTARZ 67,0m<sup>2</sup>