

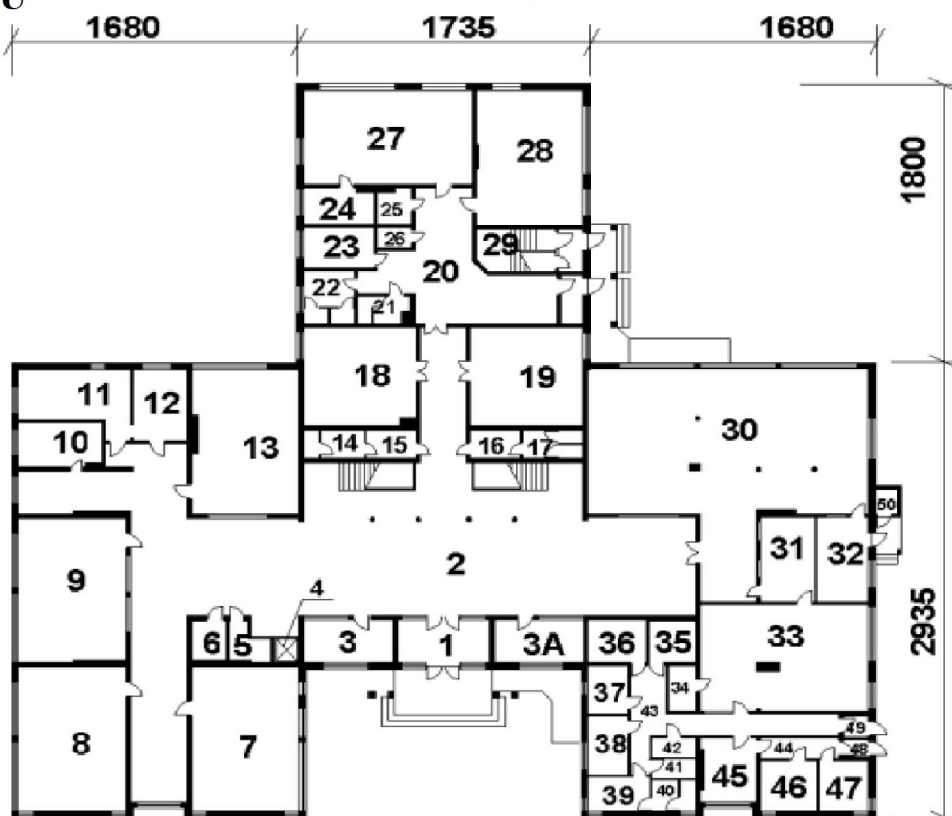
CHARAKTERYSTYKA OBIEKTU

Budynek wolno stojący, II kondygnacyjny, niepodpiwniczony z poddaszem nieużytkowym przeznaczony dla 240 uczniów i 40 dzieci w oddziale przedszkolnym. Obiekt jest rozczłonkowany w kształcie zbliżonym do litery Y i zawiera: pomieszczenia dydaktyczne, bibliotekę, pracownię komputerową, pomieszczenia administracyjne, socjalne oraz stołówkę wraz z zapleczem kuchennym. W budynku zaprojektowano dwa pomieszczenia dla nauczycieli. Budynek przewidziano do realizacji na terenach wiejskich i miejskich.



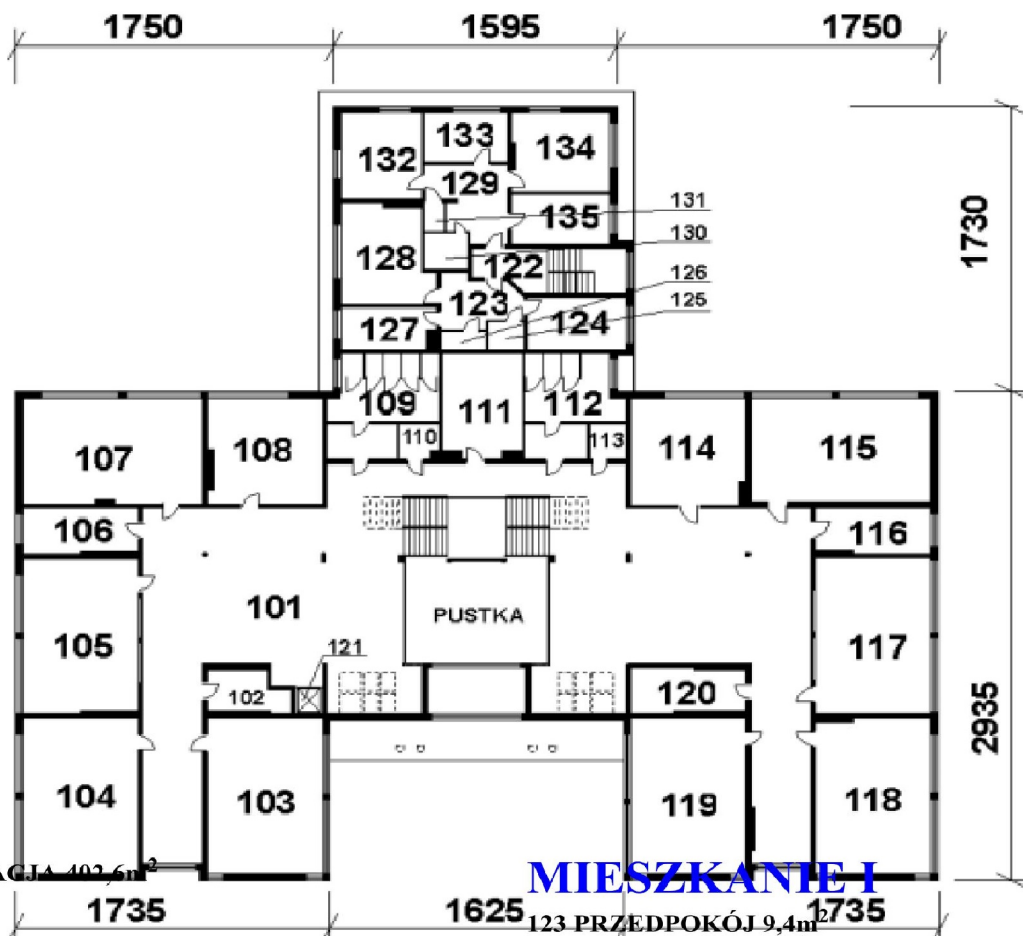
**Powierzchnia zabudowy: 1651,5 m²; Powierzchnia użytkowa: 2780,2 m²;
Kubatura: 17540,9 m³**

PRZEKRÓJ

RZUT PARTERU


- | | | |
|---|------|---|
| 1 WEJŚCIE GŁÓWNE 14,6m ² | 1735 | 26 POM. PORZĄDKOWE 1735m ² |
| 2 HOLL+KOMUNIKACJA 374,3m ² | | 27 KLASA PRZEDSZKOLNA 60,1m ² |
| 3 DYŻURKA WOŹNEGO 14,6m ² | | 28 KLASA PRZEDSZKOLNA 55,0m ² |
| 4 WINDA DLA NIEPEŁNOSPRAWNYCH 2,5m ² | | 29 KLATKA SCHODOWA+PRZEDSIONEK 16,7m ² |
| 5 POM. PORZĄDKOWE 4,6m ² | | 30 JADALNIA(ŚWIETLICA) 172,6m ² |
| 6 WC PERSONELU 5,2m ² | | 31 ROZDZIELNIA 17,4m ² |
| 7 KLASA 59,4m ² | | 32 ZMYWALNIA 16,5m ² |
| 8 KLASA 59,4m ² | | 33 KUCHNIA Z PRZYGOTOWALNIĄ 68,7m ² |
| 9 KLASA 59,0m ² | | 34 SPIŻARNIA PODRĘCZNA 4,9m ² |
| 10 V-ce DYREKTOR 14,4m ² | | 35 MAGAZYN ZASOBÓW 6,8m ² |
| 11 DYREKTOR 24,0m ² | | 36 MAGAZYN PRODUKTÓW SUCHYCH 9,4m ² |
| 12 SEKRETARIAT 15,1m ² | | 37 POKÓJ KIEROWNIKA 7,4m ² |
| 13 BIBLIOTEKA 58,4m ² | | 38 POKÓJ PERSONELU 9,0m ² |
| 14 WC CHŁOPCÓW 6,6m ² | | 39 SZATNIA PERSONELU 8,2m ² |
| 15 UMYWALNIA CHŁOPCÓW 5,4m ² | | 40 WC PERSONELU 4,7m ² |
| 16 UMYWALNIA DZIEWCZĄT 5,4m ² | | 41 POM. PORZĄDKOWE 3,1m ² |
| 17 WC DZIEWCZĄT 6,5m ² | | 42 MAGAZYN OPAKOWAŃ 3,3m ² |
| 18 SZATNIA UCZNIÓW 41,7m ² | | 43 KOMUNIKACJA 26,9m ² |
| 19 SZATNIA UCZNIÓW 41,8m ² | | 44 KOMUNIKACJA 6,3m ² |
| 20 HOLL+SZATNIA+PRZEDSIONEK 49,2m ² | | 45 OBIERALNIA 13,3m ² |
| 21 WC CHŁOPCÓW 5,3m ² | | 46 MAGAZYN ZIEMNIAKÓW 10,8m ² |
| 22 WC DZIEWCZĄT 10,3m ² | | 47 MAGAZYN WARZYW 9,6m ² |
| 23 POKÓJ PERSONELU 11,4m ² | | 48 PRZEDSIONEK BRUDNY 1,8m ² |
| 24 MAGAZYN 9,7m ² | | 49 PRZEDSIONEK CZYSTY 2,01m ² |
| 25 WC NIEPEŁNOSPRAWNYCH 4,4m ² | | 50 POM. NA ODPADKI 2,1m ² |

RZUT I PIĘTRA



- 101 HALL+KOMUNIKACJA 402,6m²
- 102 MAGAZYN 10,1m²
- 103 KLASA 59,4m²
- 104 KLASA 59,4m²
- 105 KLASA 59,0m²
- 106 GABINET 17,1m²
- 107 KLASA 62,9m²
- 108 POKÓJ NAUCZYCIELSKI 39,4m²
- 109 WC DZIEWCZĄT 28,0m²
- 110 POM. PORZĄDKOWE 3,9m²
- 111 ARCHIWUM 30,6m²
- 112 WC CHŁOPCÓW 28,5m²
- 113 WC NIEPEŁNOSPRAWNYCH 4,1m²
- 114 PRACOWNIA KOMPUTEROWA 40,3m²
- 115 KLASA 63,2m²
- 116 GABINET 16,6m²
- 117 KLASA 59,4m²
- 118 KLASA 58,6m²
- 119 KLASA 59,4m²
- 120 GABINET 16,6m²
- 121 WINDA DLA NIEPEŁNOSPRAWNYCH 2,5m²
- 122 KLATKA SCHODOWA 20,1m²

MIESZKANIE I

- 123 PRZEDPOKÓJ 9,4m²
- 124 POKÓJ 17,1m²
- 125 ŁAZIENKA 4,5m²
- 126 WC 1,8m²
- 127 KUCHNIA 14,0m²
- 128 POKÓJ 28,7m²

MIESZKANIE II

- 129 PRZEDPOKÓJ 13,6m²
- 130 ŁAZIENKA 5,3m²
- 131 WC 1,8m²
- 132 POKÓJ 24,8m²
- 133 POKÓJ 16,8m²
- 134 POKÓJ 28,9m²
- 135 KUCHNIA 15,3m²