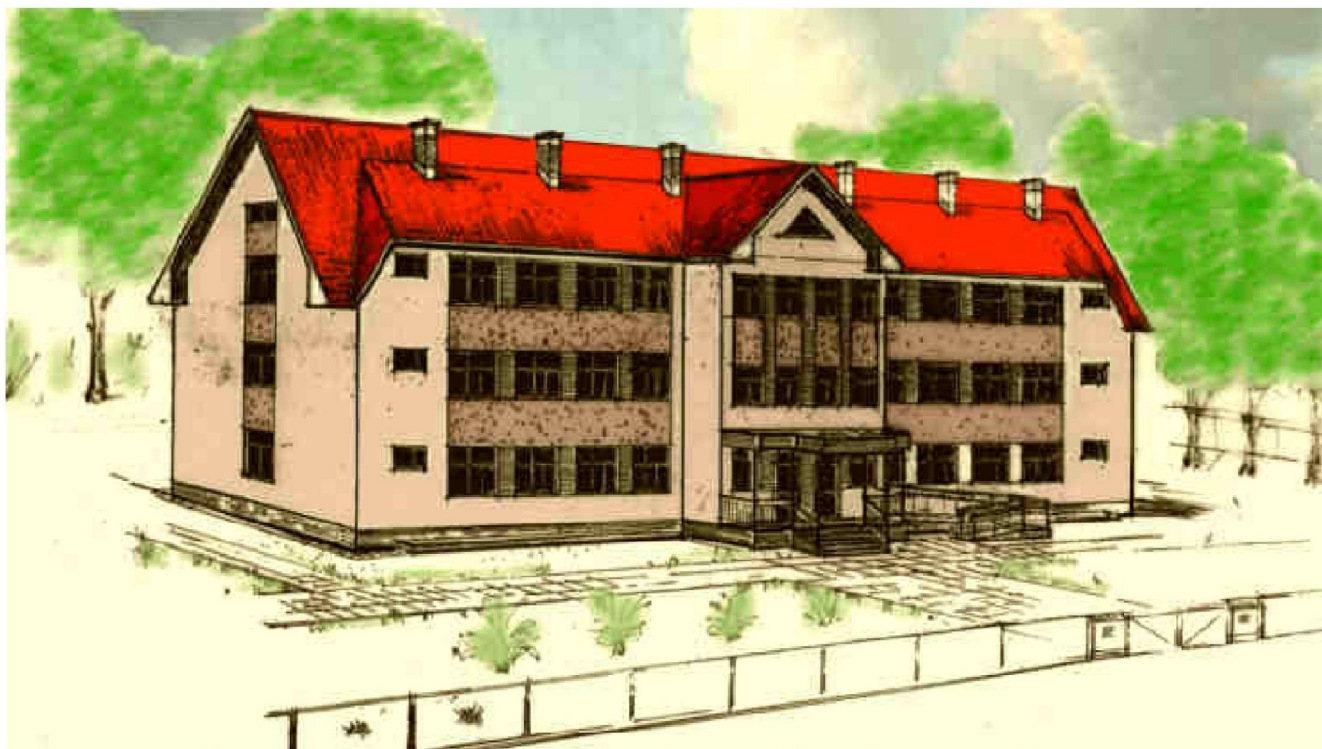
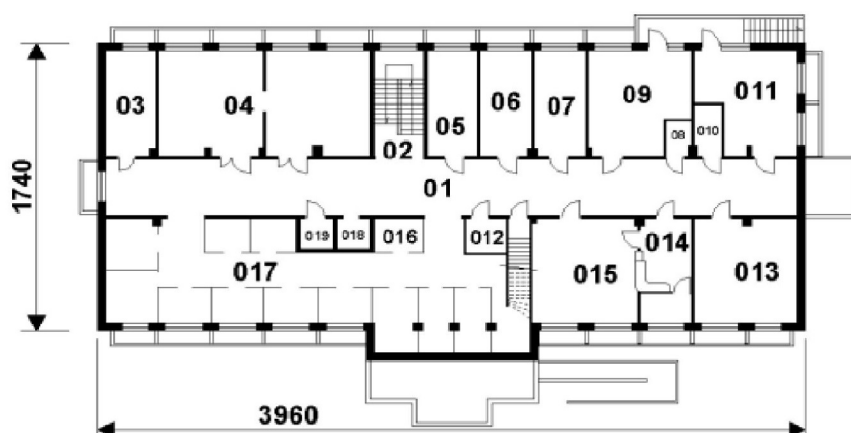


**CHARAKTERYSTYKA OBIEKTU**

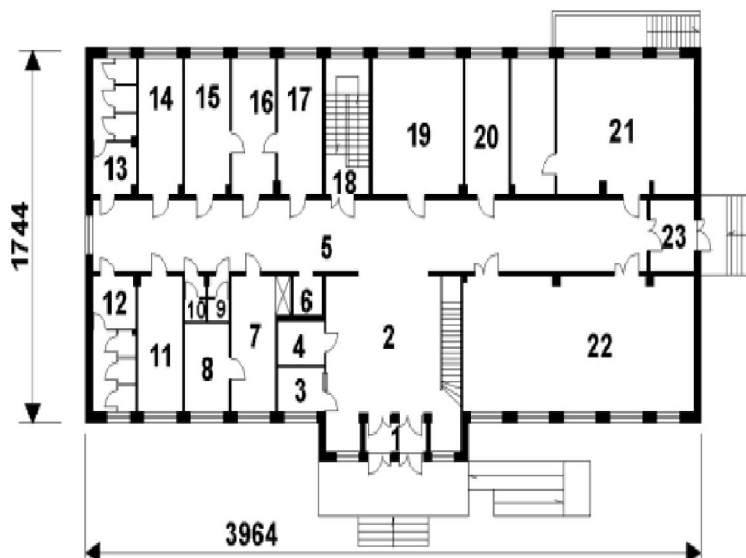
Budynek wolno stojący, 3 kondygnacyjny (partet + I p. + II p.), całkowicie podpiwniczony, przeznaczony na szkołę 12 oddziałową dla 330-360 uczniów.



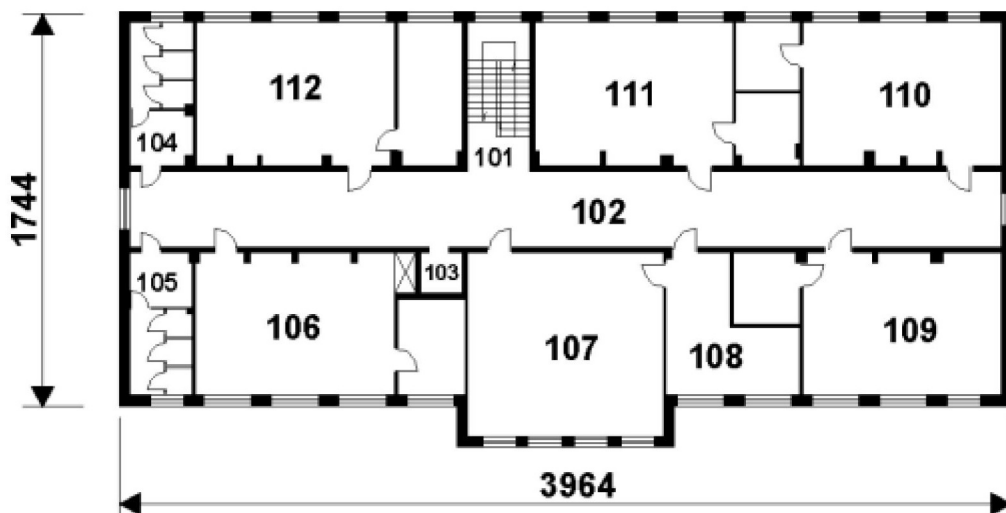
**Powierzchnia zabudowy: 781,3 m<sup>2</sup>; Powierzchnia użytkowa: 2481,3 m<sup>2</sup>;  
Kubatura: 10846,0 m<sup>3</sup>**

**RZUT PIWNIC**


- 01 KOMUNIKACJA 129,3m<sup>2</sup>
- 02 KLATKA SCHODOWA 18,1m<sup>2</sup>
- 03 POMIESZCZENIE GOSPODARCZE 17,2m<sup>2</sup>
- 04 MAGAZYN MEBLI 73,8m<sup>2</sup>
- 05 MAGAZYN SPRZĘTU SPORTOWEGO 17,9m<sup>2</sup>
- 06 SZATNIA PERSONELU 18,2m<sup>2</sup>
- 07 MAGAZYN SPRZĘTU ZABIEGOWEGO 18,2m<sup>2</sup>
- 08 WC DAMSKI 2,7m<sup>2</sup>
- 09 WARSZTAT STOLARSKI 31,7m<sup>2</sup>
- 010 WC MĘSKI 4,2m<sup>2</sup>
- 011 WARSZTAT ŚLUSARSKI 31,7m<sup>2</sup>
- 012 ROZDZIELNIA ELEKTRYCZNA 3,6m<sup>2</sup>
- 013 PRZYŁĄCZA WOD-KAN I CO 36,7m<sup>2</sup>
- 014 ZAPLECZE BUFETU 18,2m<sup>2</sup>
- 015 BUFET 36,8m<sup>2</sup>
- 016 POMIESZCZENIE SZATNIARKI 7,0m<sup>2</sup>
- 017 BOKSY SZATNIOWE 146,8m<sup>2</sup>
- 018 DŹWIG OSOBOWY 3,2m<sup>2</sup>
- 019 MASZYNOWNIA 3,2m<sup>2</sup>

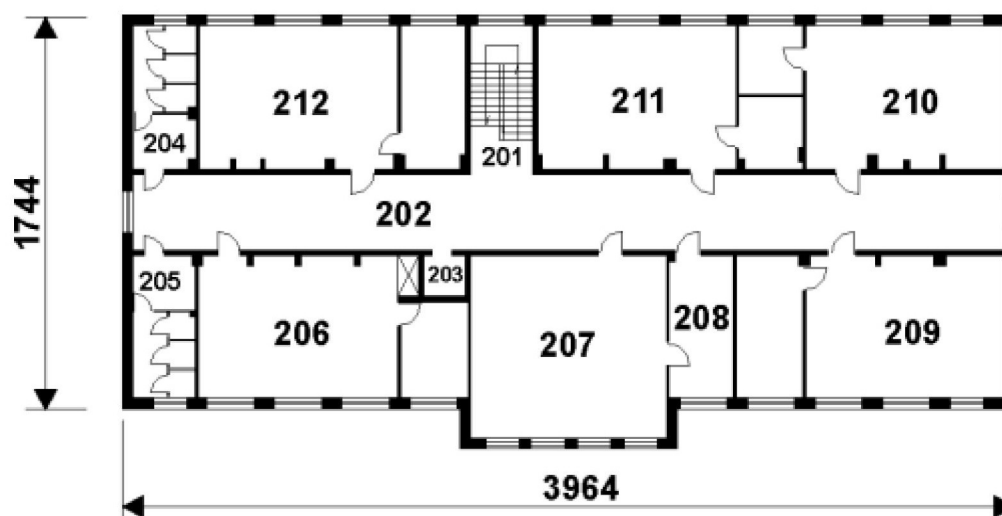
**RZUT PARTERU**


- 1 PRZEDSIONEK 5,3m<sup>2</sup>
- 2 HOLL 64,1m<sup>2</sup>
- 3 WOŹNY 6,2m<sup>2</sup>
- 4 WC DLA NIEPEŁNOSPRAWNYCH 6,2m<sup>2</sup>
- 5 KORYTARZ 119,1m<sup>2</sup>
- 6 DŹWIG OSOBOWY 3,7m<sup>2</sup>
- 7 GABINET LEKARZA 19,9m<sup>2</sup>
- 8 GABINET ZABIEGOWY 12,0m<sup>2</sup>
- 9 WC LEKARZA 2,8m<sup>2</sup>
- 10 WC PERSONELU 2,8m<sup>2</sup>
- 11 GABINET LOKOPEDY 18,2m<sup>2</sup>
- 12 WC DLA CHŁOPCÓW 17,2m<sup>2</sup>
- 13 WC DLA DZIEWCZĄT 16,7m<sup>2</sup>
- 14 KSIĘGOWNIA 18,3m<sup>2</sup>
- 15 Z-ca DYREKTORA 18,2m<sup>2</sup>
- 16 SEKRETARIAT 18,2m<sup>2</sup>
- 17 DYREKTOR 17,9m<sup>2</sup>
- 18 KLATKA SCHODOWA 17,4m<sup>2</sup>
- 19 POKÓJ NAUCZYCIELSKI 37,2m<sup>2</sup>
- 20 ARCHIWUM 18,2m<sup>2</sup>
- 21 KLASA Z GAB.-PRACOWNIA PLASTYCZNA 73,9m<sup>2</sup>
- 22 ŚWIETLICA 93,4m<sup>2</sup>
- 23 PRZEDSIONEK 9,4m<sup>2</sup>

**RZUT I PIĘTRA**


- 101 KLATKA SCHODOWA 18,1m<sup>2</sup>
- 102 KORYTARZ 129,3m<sup>2</sup>
- 103 DŹWIG OSOBOWY 3,2m<sup>2</sup>
- 104 WC DLA DZIEWCZĄT 16,7m<sup>2</sup>
- 105 WC DLA CHŁOPCÓW 17,2m<sup>2</sup>
- 106 KLASA Z GABINETEM 70,7m<sup>2</sup>

- 107 BIBLIOTEKA - CZYTELNIĄ 70,3m<sup>2</sup>
- 108 KSIĘGOZBIÓR 27,8m<sup>2</sup>
- 109 KLASA Z GABINETEM 64,2m<sup>2</sup>
- 110 KLASA Z GABINETEM 64,6m<sup>2</sup>
- 111 KLASA Z GABINETEM 65,2m<sup>2</sup>
- 112 KLASA Z GABINETEM 74,1m<sup>2</sup>

**RZUT II PIĘTRA**


201 KLATKA SCHODOWA 18,1m<sup>2</sup>

202 KORYTARZ 129,3m<sup>2</sup>

203 DŹWIG OSOBOWY 3,2m<sup>2</sup>

204 WC DLA DZIEWCZĄT 16,7m<sup>2</sup>

205 WC DLA CHŁOPCÓW 17,2m<sup>2</sup>

206 KLASA Z GAB. - PRACOWNIA GEOGRAFII 70,7m<sup>2</sup>

207 KLASA - PRACOWNIA KOMPUTEROWA 70,3m<sup>2</sup>

208 GABINET PRACOWNI KOMPUTEROWEJ 18,8m<sup>2</sup>

209 KLASA Z GAB. - PRACOWNIA TECHNIKI 73,9m<sup>2</sup>

210 KLASA Z GAB. - PRACOWNIA FIZYKI 64,6m<sup>2</sup>

211 KLASA Z GAB. - PRACOWNIA CHEMII 65,2m<sup>2</sup>

212 KLASA Z GAB. - PRACOWNIA BIOLOGII 74,1m<sup>2</sup>

**PRZEKRÓJ**
