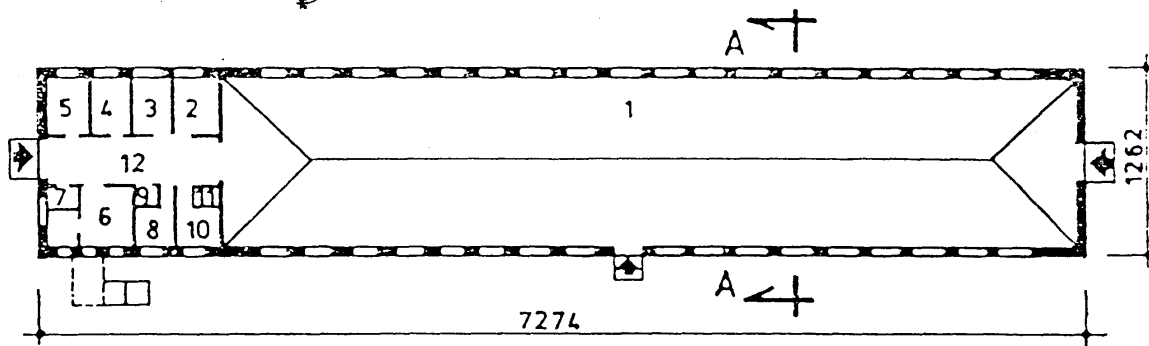
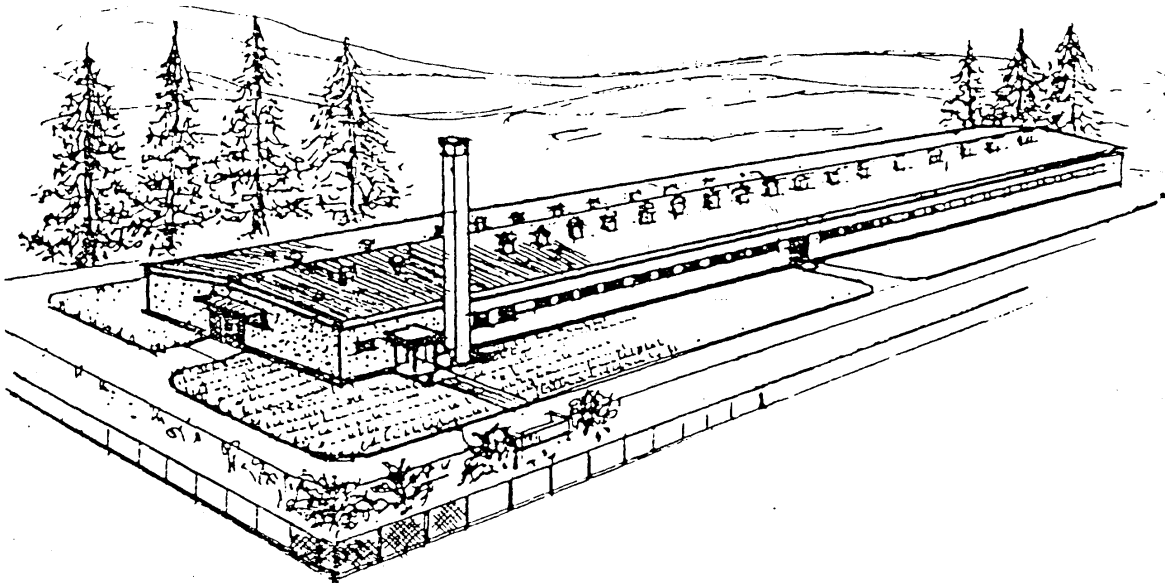
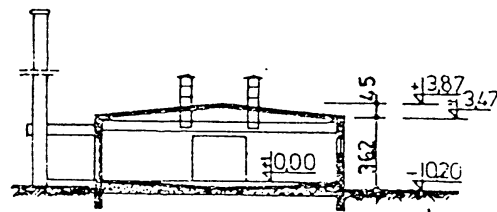


## BROJLERNIA NA 10000 SZTUK


**RZUT PRZYZIEMIA**
**PRZEKRÓJ**

**WYKAZ POMIESZCZEŃ**

1 HALA PRODUKCYJNA	702,6 m <sup>2</sup>
2 PASZARNIA	12,3 m <sup>2</sup>
3 MAGAZYN PASZY	11,9 m <sup>2</sup>
4 MAGAZYN PASZY	12,3 m <sup>2</sup>
5 MAGAZYN PASZY	12,5 m <sup>2</sup>
6 KOTŁOWNIA + SKŁAD OPAŁU	20,9 m <sup>2</sup>
7 POMPOWNIA	3,0 m <sup>2</sup>
8 ZMYWALNIA	8,6 m <sup>2</sup>
9. MAGAZYN	2,5 m <sup>2</sup>
10 DYŻURKA	7,2 m <sup>2</sup>
11 WC+UMYWALKA	2,7 m <sup>2</sup>
12 KORYTARZ	34,9 m <sup>2</sup>

**CHARAKTERYSTYKA OBIEKTU:**

Brojlernia przeznaczona jest do tuczu kurcząt mięsnych. Maksymalna obsada 10.000 kurcząt. Zadawanie paszy mechaniczne (paszociąg tubowy). Pojenie poidłami automatycznymi. Usuwanie obornika - ładowarką czołową na ciągniku. Budynek wolno stojący, parterowy, niepodpiwniczony. Zawiera halę produkcyjną oraz pomieszczenia pomocniczo-usługowe z lokalną kotłownią.

**CHARAKTERYSTYKA BUDOWLANA:**

Budynek o konstrukcji murowej tradycyjnej, bezsłupowy (dźwigany stalowe). Fundamenty betonowe wylewane. Ściany zewnętrzne warstwowe w dwóch wariantach:

- cegła pełna + wełna mineralna 6 cm + beton komórkowy 12 cm.
- cegła pełna + wełna mineralna 7 cm + cegła wapienno-piaskowa 12 cm.

Ściany zewnętrzne z cegły ceramicznej. Stropodach z żelbetowych płytek korytkowych na dźwigarach stalowych, kryty papą. Budynek wyposażony jest w instalacje: wod-kan., c.o. z własnej kotłowni, wentylację mechaniczną (oświetlenie, siłę, instalację odgromową).

**DANE TECHNICZNE:**

Powierzchnia użytkowa	831,4 m <sup>2</sup>
Powierzchnia zabudowy	920,0 m <sup>2</sup>
Kubatura	3500,0 m <sup>3</sup>
Zainstalowana moc elektryczna	Pi=51,89 kW
Moc szczytowa	Ps=36,00 kW
Zapotrzebowanie wody	2670 dm <sup>3</sup> /d=1,22 dm <sup>3</sup> /S
Zapotrzebowanie CW.	380 dm <sup>3</sup> /d
Ilość ścieków	480 dm <sup>3</sup> /d
Zapotrzebowanie ciepła	134,700 W

**AUTORZY PROJEKTU:****Architektura**

inż. arch. B. Piątek

**Konstrukcja**

mgr inż. F. Wackowski

**JEDNOSTKA ROZPOWSZECHNIAJĄCA****BISROL Projekty Powtarzalne S.C.**

08-110 Siedlce, ul. 11 Listopada 23

tel. + 48 791 571 933, 607 695 205, 512 665 562

adres email: [typowy@bisrol.pl](mailto:typowy@bisrol.pl)[www.bisrol.pl](http://www.bisrol.pl)