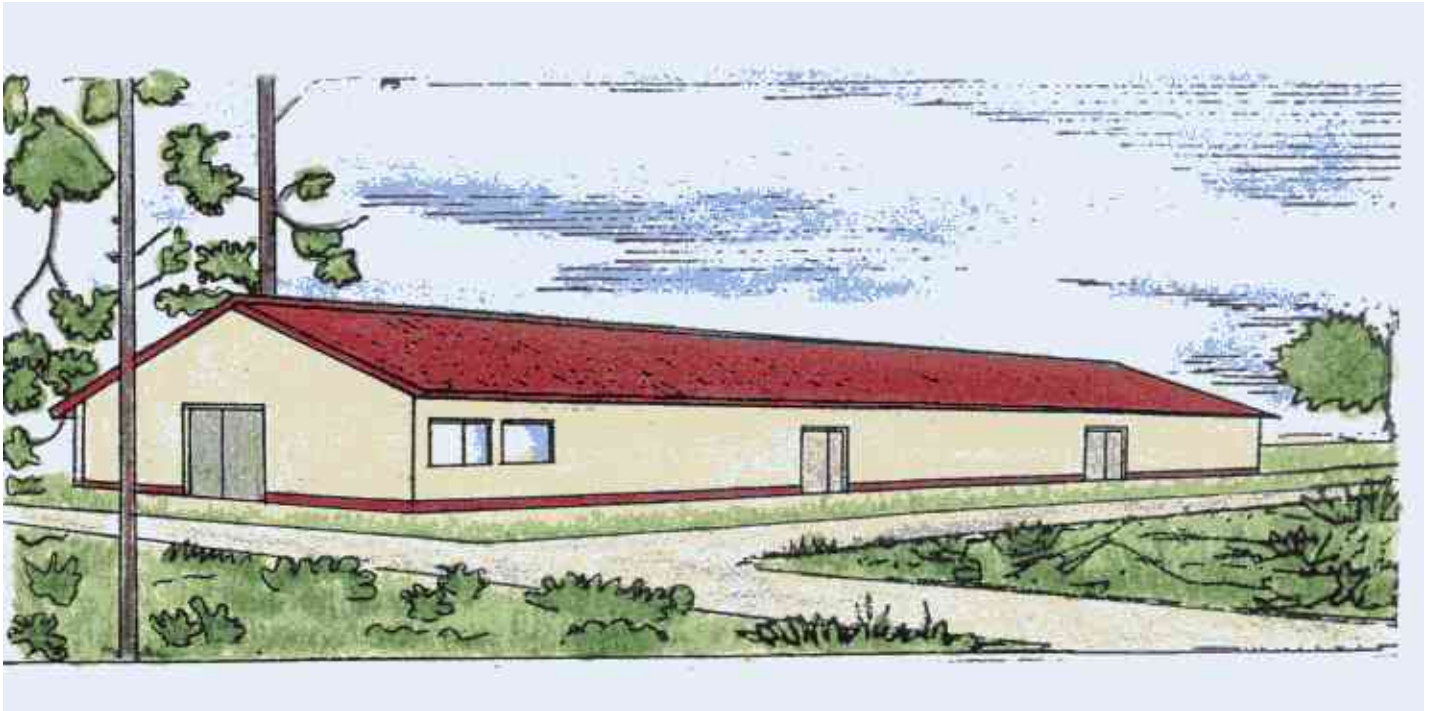


# WB-4735 -KURNIK O POW.1000m<sup>2</sup> DLA BROJLERÓW I NIOSEK TOWAROWYCH - ROZPIĘTOŚĆ 15m



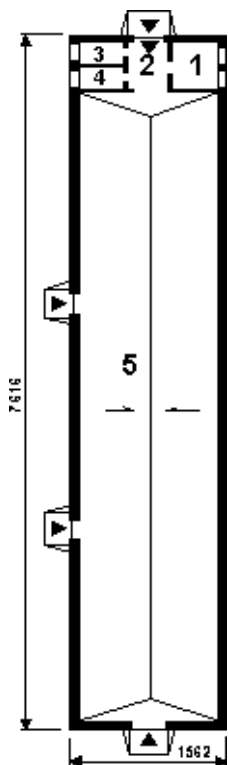
Autorka projektu - mgr inż. arch. Danuta Kamińska

## CHARAKTERYSTYKA OBIEKTU:

Budynek parterowy z poddaszem użytkowym. W kurniku przewiduje się możliwość realizacji dwóch technologii: brojlerni i niosek towarowych z odchodem młodzięży. Chów w hali produkcyjnej na ściółce

Budynek wykonany w technologii tradycyjnej; ściany murowane (zewnętrzne warstwowe); dach wysoki z typowymi dźwigarami drewnianymi lub stalowymi.

Pow. zabudowy - 1189,6 m<sup>2</sup>; Pow. użytkowa - 1105,6 m<sup>2</sup>; Kubatura - 3961,0 m<sup>3</sup>



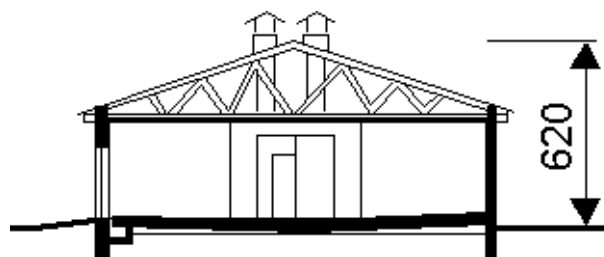
## RZUT PRZYZIEMIA 1 Magazyn pasz - 33,0 m<sup>2</sup>

2 Korytarz przejazdowy - 18,0 m<sup>2</sup>

3 Zmywalnia sprzętu - 17,9 m<sup>2</sup>

4 Magazyn jaj - 16,1 m<sup>2</sup>

5 Hala produkcyjna - 1020,6 m<sup>2</sup>



## PRZEKRÓJ



JEDNOSTKA ROZPOWSZECHNIAJĄCA

BISROL Projekty Powtarzalne S.C.

08-110 Siedlce, ul. 11 Listopada 23

tel. + 48 791 571 933, 607 695 205, 512 665 562

adres email: [typowy@bisrol.pl](mailto:typowy@bisrol.pl)

[www.bisrol.pl](http://www.bisrol.pl)