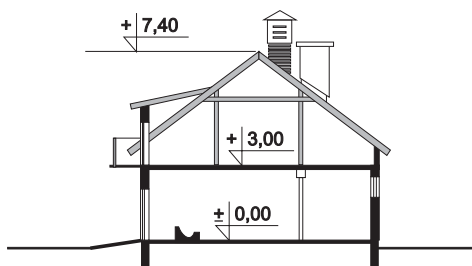


RZUT PRZYZIEMIA



PRZEKRÓJ

CHARAKTERYSTYKA OBIEKTU

Budynek wolno stojący, niepodpiwniczony, z poddaszem użytkowym. Obiekt obejmuje pomieszczenia podstawowe dla inwentarza, które można zagospodarować wg indywidualnych potrzeb gospodarstwa oraz pomieszczenia pomocnicze.

KONSTRUKCJA

Fundamenty - wylewane, betonowe.
Ściany zewnętrzne - warstwowe, murowane w trzech wariantach materiałowych.
Strop - na belkach stalowych (na przykład.: Kleina; płyta żelbetowa wylewana; płytki WPS) w alternatywie strop DZ-3.
Dach - drewniany, płatwiowo-kleszczowy.
Pokrycie - blacha falodowa.

- pow. zabudowy	- 232,8 m ²
- pow. użytkowa	- 420,9 m ²
- kubatura	- 1338,0 m ³

AUTOR PROJEKTU arch. Aleksander Bońkowski



JEDNOSTKA ROZPOWSZECHNIAJĄCA
 BISROL Projekty Powtarzalne S.C.

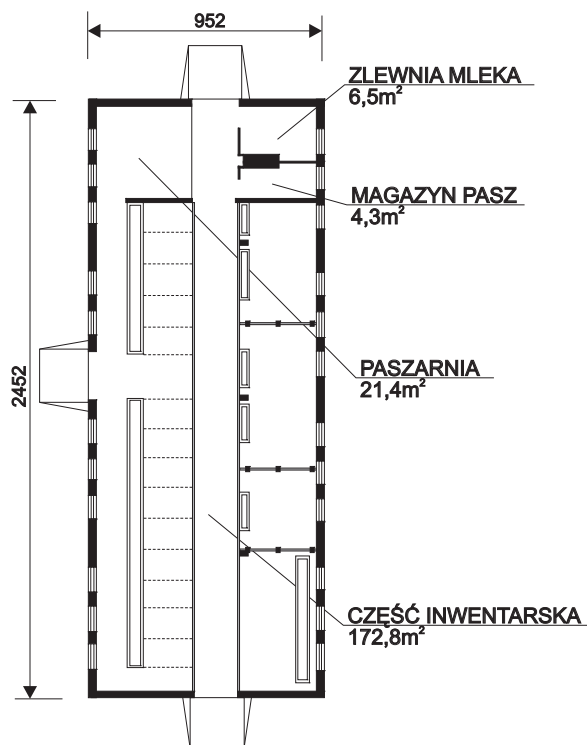
08-110 Siedlce, ul. 11 Listopada 23

tel. + 48 791 571 933, 607 695 205, 512 665 562

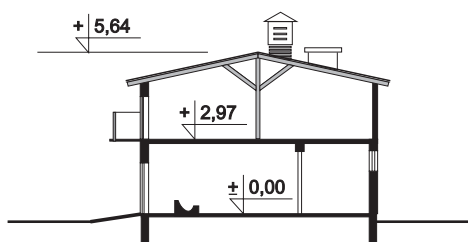
adres email: typowy@bisrol.pl

www.bisrol.pl

BUDYNEK INWENTARSKI (dach płaski) ® WB-3021



RZUT PRZYZIEMIA



PRZEKRÓJ

CHARAKTERYSTYKA OBIEKTU

Budynek wolno stojący, niepodpiwniczony, z poddaszem użytkowym. Obiekt obejmuje pomieszczenia podstawowe dla inwentarza, które można zagospodarować wg indywidualnych potrzeb gospodarstwa oraz pomieszczenia pomocnicze.

KONSTRUKCJA

Fundamenty - wylewane, betonowe.

Ściany zewnętrzne - warstwowe, murowane w trzech wariantach materiałowych.

Strop - na belkach stalowych (na przykład.: Kleina; płyta żelbetowa wylewana; płytki WPS) w alternatywie strop DZ-3.

Dach - drewniany, płatwiowo-kleszczowy.

Pokrycie - 2 x papa.

- pow. zabudowy	- 232,8 m ²
- pow. użytkowa	- 420,9 m ²
- kubatura	- 0,0 m ³

AUTOR PROJEKTU arch. Aleksander Bońkowski



JEDNOSTKA ROZPOWSZECHNIAJĄCA
BISROL Projekty Powtarzalne S.C.
08-110 Siedlce, ul. 11 Listopada 23
tel. + 48 791 571 933, 607 695 205, 512 665 562
adres email: typowy@bisrol.pl
www.bisrol.pl