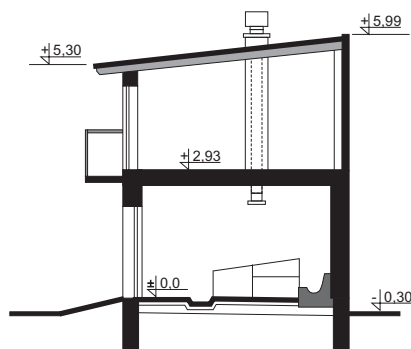


PRZYZIEMIE

1. Pom. inwentarskie	37,1m ²
2. Kurnik	4,4m ²
3. Paszarnia	7,8m ²



PRZEKRÓJ

CHARAKTERYSTYKA OBIEKTU

Budynek przewidziany jest dla gospodarstw o kierunku ogólnohodowlanym. Budynek z poddaszem użytkowym, bez podpiwniczenia, składa się z pomieszczeń inwentarskich przewidzianych dla krów, koni, tuczników oraz kur. Na poddaszu magazyn dla pasz objętościowych lub ściół. Budynek jest przystosowany do usytuowania na granicy działki.

Utrzymywanie zwierząt:

krówy na stanowiskach wiązanych, trzoda w kojcach grupowych, konie na wydzielonym stanowisku, kury w osobnych pomieszczeniach.

System chowu - ściółkowy.

Pojenie - z poidel automatycznych.

Usuwanie obornika - taczkami na gnojownię.

KONSTRUKCJA

Fundamenty - z betonu żwirowego.

Ściany zewnętrzne - warstwowe murowane.

Strop - T-27 z płytą dolną ocieplony trocinami z wapnem.

Dach - drewniany jednospadowy.

- pow. zabudowy	-	65,0 m ²
- pow. użytkowa	-	49,3 m ²
poddasze	-	55,7 m ²
- kubatura	-	382,0 m ³

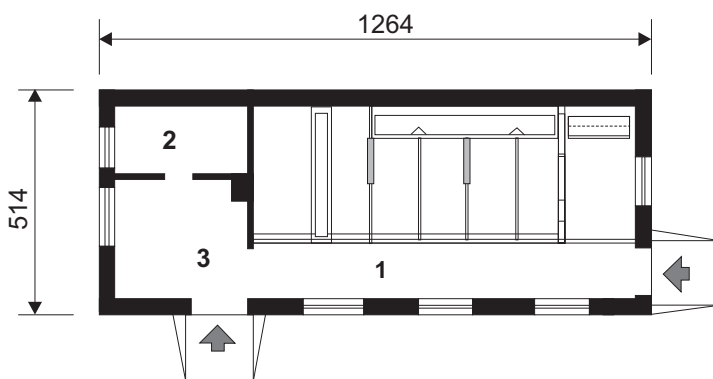
AUTOR PROJEKTU

arch. Lucyna Siarnecka



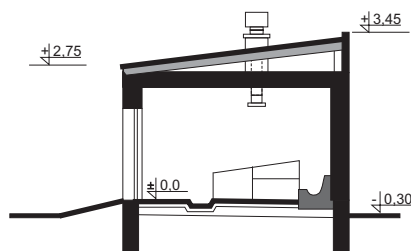
JEDNOSTKA ROZPOWSZECHNIAJĄCA
 BISROL Projekty Powtarzalne S.C.
 08-110 Siedlce, ul. 11 Listopada 23
 tel. + 48 791 571 933, 607 695 205, 512 665 562
 adres email: typowy@bisrol.pl
www.bisrol.pl

BUDYNEK INWENTARSKI (bez poddasza) ® WB-3011



PRZYZIEMIE

1. Pom. inwentarskie	37,1m ²
2. Kurnik	4,4m ²
3. Paszarnia	7,8m ²



PRZEKRÓJ

CHARAKTERYSTYKA OBIEKTU

Budynek przewidziany jest dla gospodarstw o kierunku ogólnohodowlanym. Budynek bez podpiwniczenia, składa się z pomieszczeń inwentarskich przewidzianych dla krów, koni, tuczników oraz kur. Budynek jest przystosowany do usytuowania na granicy działki.

Utrzymywanie zwierząt:

krowy na stanowiskach wiązanych, trzoda w kojach grupowych, konie na wydzielonym stanowisku, kury w osobnych pomieszczeniach.

System chowu - ściółkowy.

Pojenie - z poidel automatycznych.

Usuwanie obornika - taczkami na gnojownię.

KONSTRUKCJA

Fundamenty - z betonu żwirowego.

Ściany zewnętrzne - warstwowe murowane.

Strop - T-27 z płytą dolną ocieplony trocinami z wapnem.

Dach - drewniany jednospadowy.

- pow. zabudowy	-	65,0 m ²
- pow. użytkowa	-	49,3 m ²
- kubatura	-	215,0 m ³

AUTOR PROJEKTU

arch. Lucyna Siarnecka



JEDNOSTKA ROZPOWSZECHNIAJĄCA

BISROL Projekty Powtarzalne S.C.

08-110 Siedlce, ul. 11 Listopada 23

tel. + 48 791 571 933, 607 695 205, 512 665 562

adres email: typowy@bisrol.pl

www.bisrol.pl